



149 ОМС КК

**ГЛАВА АДМИНИСТРАЦИИ (ГУБЕРНАТОР)
КРАСНОДАРСКОГО КРАЯ**

ПОСТАНОВЛЕНИЕ

от 26.10.2022

№ 759

г. Краснодар

**О внесении изменения в постановление
главы администрации Краснодарского края
от 5 июля 2004 г. № 646 "Об утверждении структуры
Территориального фонда
обязательного медицинского страхования
Краснодарского края"**

В соответствии с Федеральным законом от 29 ноября 2010 г. "Об обязательном медицинском страховании в Российской Федерации", постановлением главы администрации Краснодарского края от 29 ноября 2002 г. № 1349 "Об утверждении Положения о Территориальном фонде обязательного медицинского страхования Краснодарского края" постановляю:

1. Внести в постановление главы администрации Краснодарского края от 5 июля 2004 г. № 646 "Об утверждении структуры Территориального фонда обязательного медицинского страхования Краснодарского края" изменение, изложив приложение в новой редакции (прилагается).

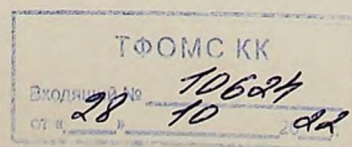
2. Департаменту информационной политики Краснодарского края (Жукова Г.А.) обеспечить размещение (опубликование) настоящего постановления (без приложения) на официальном сайте администрации Краснодарского края в информационно-телекоммуникационной сети "Интернет" и направление на "Официальный интернет-портал правовой информации" (www.pravo.gov.ru).

3. Постановление вступает в силу со дня его официального опубликования.

Глава администрации (губернатор)
Краснодарского края



В.И. Кондратьев

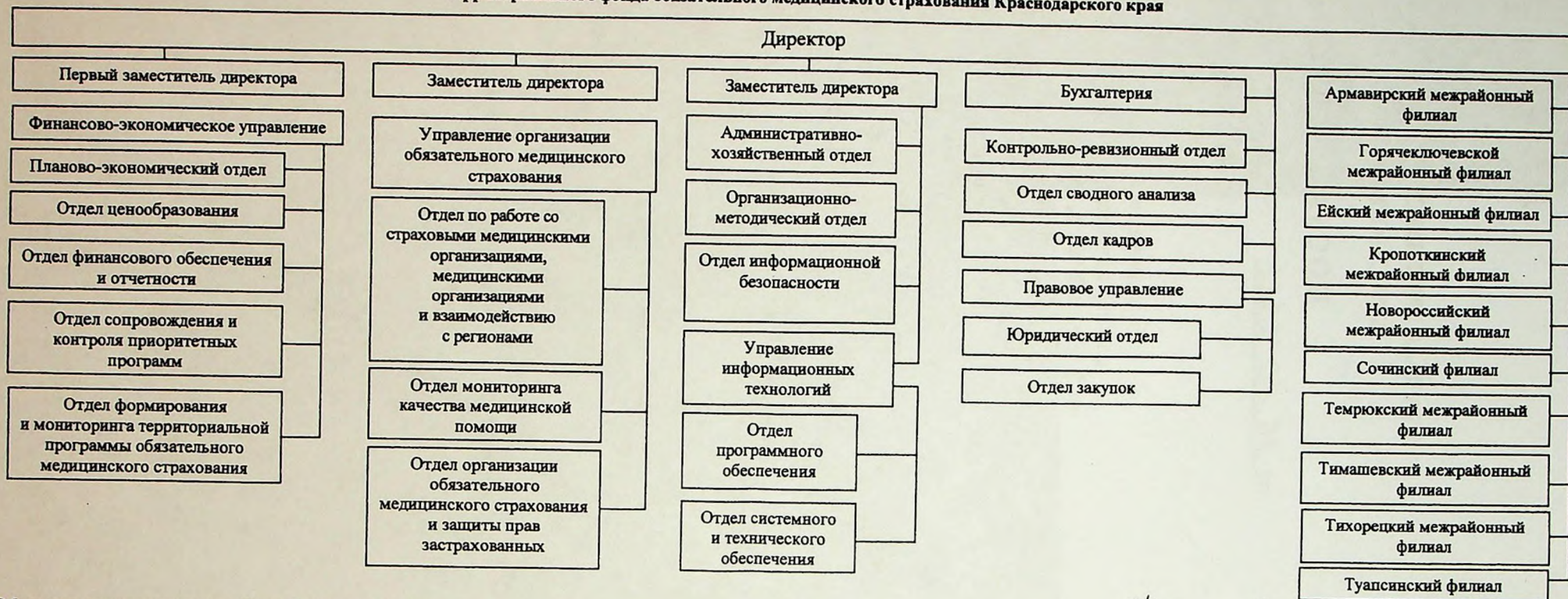


Приложение
к постановлению главы
администрации (губернатора)
Краснодарского края
от 26.10.2022 № 759

"Приложение

УТВЕРЖДЕНА
постановлением главы администрации
Краснодарского края
от 5 июля 2004 г. № 646
(в редакции постановления
главы администрации
(губернатора) Краснодарского края
от 26.10.2022 № 759)

СТРУКТУРА
Территориального фонда обязательного медицинского страхования Краснодарского края



Министр здравоохранения Краснодарского края

Директор Территориального фонда обязательного медицинского страхования Краснодарского края

Филиппов
Ам

Е.Ф. Филиппов

Н.А. Губриева